

MALÝ ŠTĚRBINOVÝ ŽLAB
ZÁKLADNÍ SESTAVA

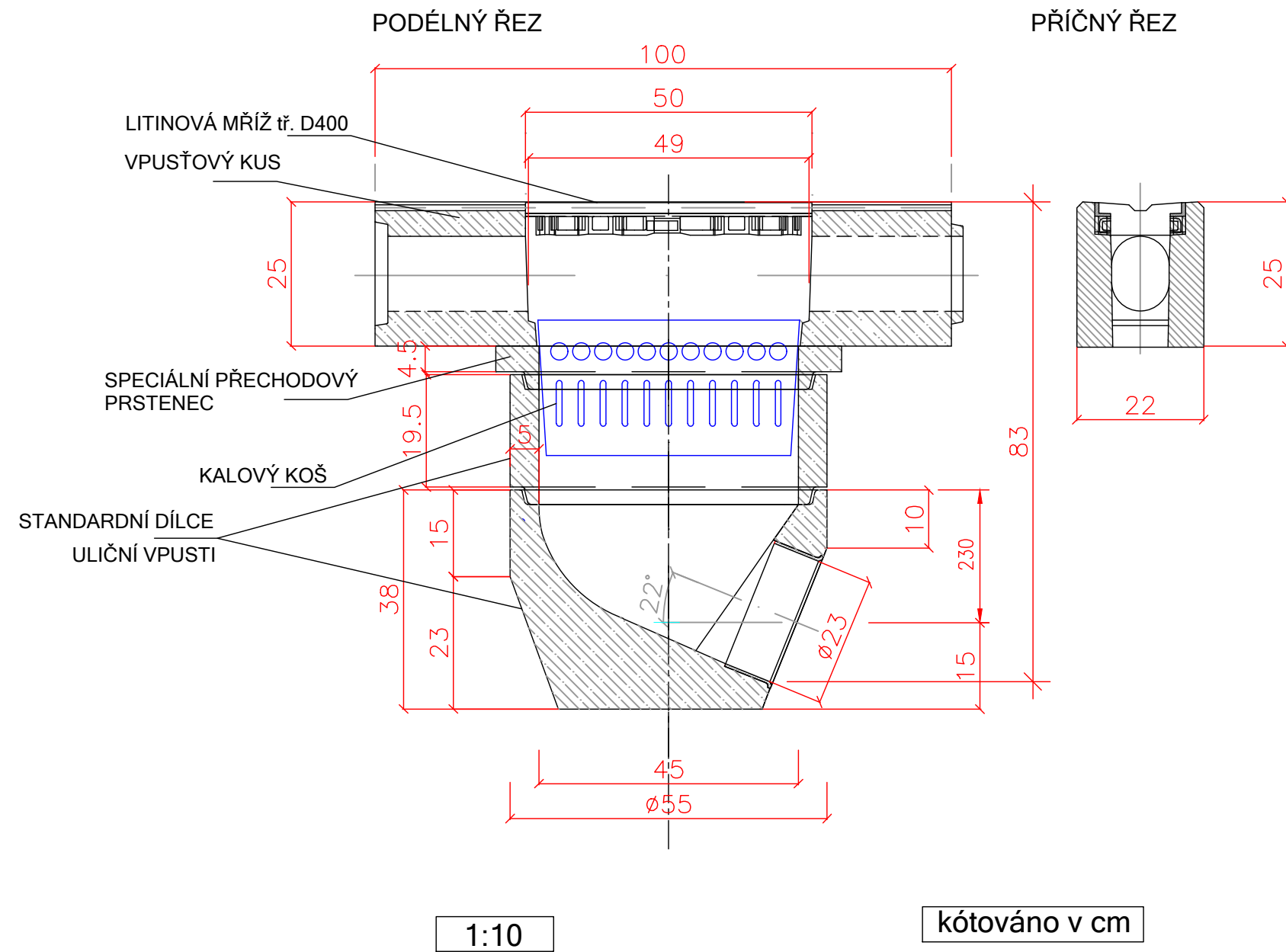
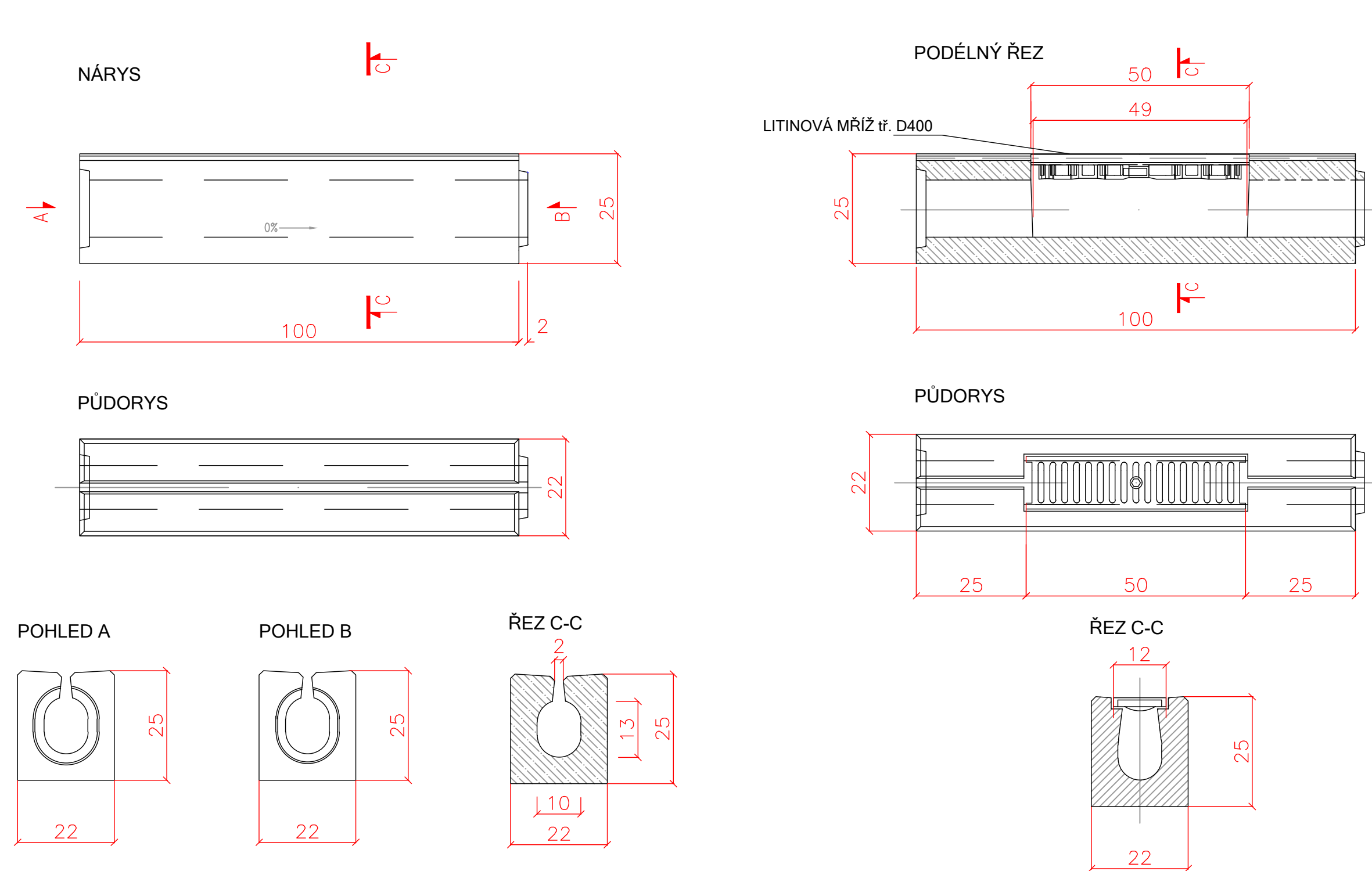
MALÝ ŠTĚRBINOVÝ ŽLAB - ČISTÍCÍ KUS
S LITINOVOU MŘÍŽÍ PRO ZATÍŽENÍ D400

ŠTĚRBINOVÉ VPUSTI
STANDARDNÍ PROVEDENÍ
PLATÍ PRO ŠV1 AŽ ŠV3

ŠTĚRBINOVÉ VPUSTI - S HRNCEM
PRO NEPŘÍZNIVÉ SKLONOVÉ POMĚRY
PLATÍ PRO ŠV4 A ŠV5

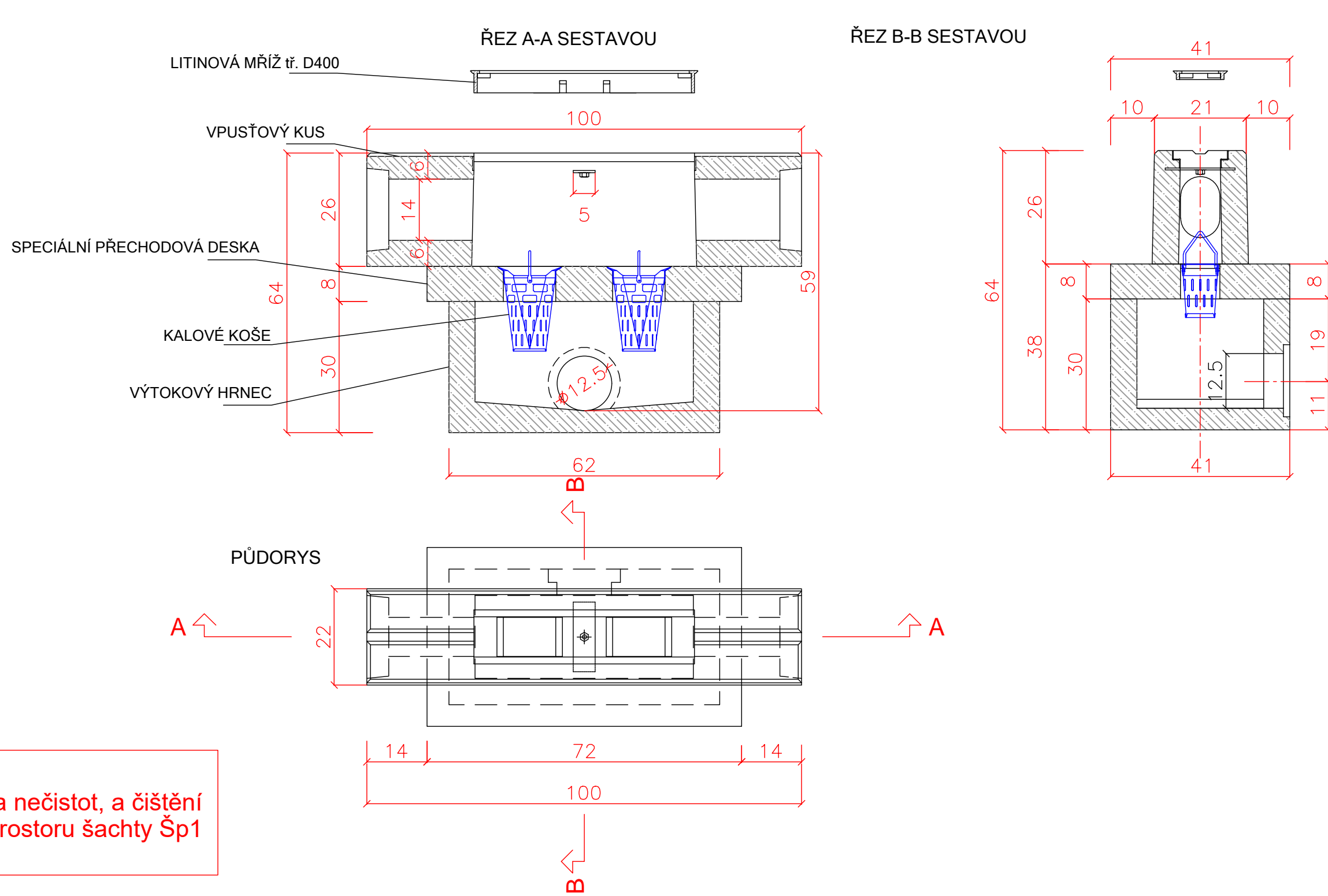
JE NAVRŽEN ŠTĚRBINOVÝ ŽLAB S PRŮBĚŽNOU ŠTĚRBINOU. V PŘÍPADĚ POŽADAVKU SPRÁVCE (INVESTORA) MŮŽE BYT ŽLAB ŘEŠEN V PROVEDENÍ S PŘERUŠOVANOU ŠTĚRBINOU.

Z DŮVODU NEPŘÍZNIVÝCH VÝŠKOVÝCH POMĚRŮ PRO NAPOJENÍ PŘÍPOJKY NA ORL NENÍ MOŽNÉ V NEJNIŽŠÍM MÍSTĚ PARKOVIŠTĚ PROVÉST VPUSTI ŠV4 A ŠV5 SE STANDARDNÍM ODTOKOVÝM DÍLCEM OD ULIČNÍ VPUSTI. PROTO BUDE VÝTOK Z ŠV4 A ŠV5 ŘEŠEN MĚLČÍM PRVKEM - SPECIÁLNÍM ODTOKOVÝM HRNCEM.



SPECIFIKACE BETONU:
Všechny betonové dílce štěrbinových vpustí, budou vyrobeny z betonu třídy min. C35/45 XF4, se stupněm XA podle agresivity chemického prostředí.

KALOVÉ PROSTORY:
Navazující místa pro zachycování kalu a nečistot, a čištění budou přístupné poklopem v kalovém prostoru šachty Šp1 a v odlučovači ropných látek (ORL).



AKCE
Přestupní terminál Opava východ - Skladištní
DOKUMENTACE PRO PROVÁDĚNÍ STAVBY

Statutární město Opava
Horní náměstí 69, 746 26 Opava

SHB, akciová společnost
Masná 1493/8, 702 00 Ostrava
HLAVNÍ INŽENÝR PROJEKTU:
ING. IVETA DŘEVJANÁ

SOUŘADNICOVÝ SYSTÉM VÝŠKOVÝ SYSTÉM		: S-JTSK : Bpv	ZHOTOVITEL ČÁSTI P.D.	
VEDOUČÍ PROJEKTANT		Ing. Iveta DŘEVJANÁ		
VYPRACOVAL		Ing. Ján ŠKRIPKO		
KONTROLOVAL		Ing. Hubert ŘEHULKA		
Kraj: Moravskoslezský		K.Ú. Opava - město, Opava - předměstí	DATUM 10/2019	
NÁZEV AKCE: PŘESTUPNÍ TERMINÁL OPAVA VÝCHOD - SKLADIŠTNÍ			FORMÁT 6 x A4	
			MĚŘÍTKO 1:10	
NÁZEV OBJEKTU: SO 302 ODVODNĚNÍ POZEMNÍHO PARKOVIŠTĚ			ÚČEL PDPS	
			Č. ZAKÁZKY 5/18 108	
			ARCHIVNÍ Č.	
NÁZEV VÝKRESU:			ČÍS. SOUPRAVY	ČÍS. VÝKRESU
ŠTĚRBINOVÉ VPUSTI				08

SO 302